

# Finanziamento FLASH

## Fino a 700.000 €

Liquidità immediata per Imprese e Professionisti

- ✓ Erogazione in pochi giorni
- ✓ Nessun costo iniziale
- ✓ Burocrazia Zero



# Ci presentiamo

Confeserfidi è una solida società finanziaria **vigilata da Banca d'Italia**, di dimensioni nazionali, che offre alle piccole e medie imprese e ai professionisti, soluzioni finanziarie ad alto valore aggiunto.

## Alcuni dei nostri **accreditamenti**

- Siamo iscritti all'albo unico degli intermediari finanziari ex art. 106 del T.U.B.
- Siamo un Intermediario autorizzato dal Fondo Centrale di Garanzia
- Siamo In possesso del Codice Europeo di Buona Condotta
- Siamo partner accreditati presso la Comunità europea e finanziarie regionali per l'erogazione di contributi pubblici
- Siamo in possesso del Rating di legalità



+12.000 imprese socie su tutto il territorio nazionale

+40 Consulenti attivi in tutta Italia

+40 Istituti di credito convenzionati

# Ti proponiamo

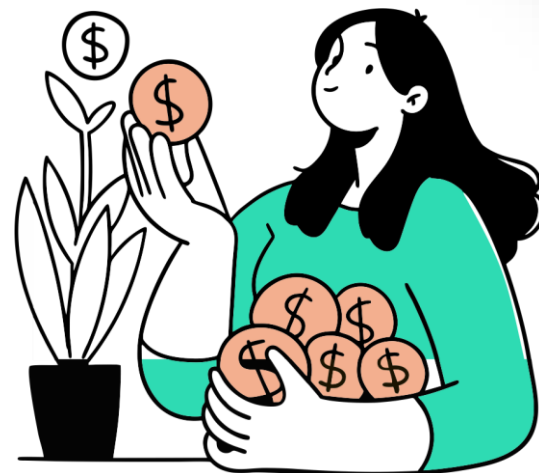
## Un'imperdibile opportunità: Il Finanziamento **CresciConNoi**

### Descrizione Sintetica

#### Mutuo chirografario a medio-lungo termine

Da € 25.000 a € 700.000

- Rimborso **max in 60 mesi** (66 con preammortamento)
- **Preammortamento max 12 mesi**
- **Finalità:** Capitale circolante – Investimenti
- **Garanzia Confidi** (controgaranzia MCC)
- **Erogazione in pochi giorni**



- **Liquidità immediata**  
**Erogazione in pochi giorni**

# Perchè scegliere noi?

## I nostri punti di forza

*Trasparenza e velocità.*

- **Consulenza gratuita**

La consulenza preliminare, inclusa la pre-bancabilità, è sempre gratuita.

- **Costi trasparenti**

Le spese sono indicate in modo chiaro nei fogli informativi dei singoli prodotti presenti sul sito internet e presso le sedi Confeserfidi.

- **Processi dematerializzati**

Grazie all'adozione di processi dematerializzati, siamo in grado di assistere il cliente a distanza durante tutte le fasi della richiesta di credito.



*Richiedi una consulenza  
gratuita e senza impegno  
con i nostri esperti.*

[www.confeserfidi.it](http://www.confeserfidi.it)



0932.834400



[info@confeserfidi.it](mailto:info@confeserfidi.it)



**Sede direzionale**

Via dei Lillà n. 22 97018 - Scicli (RG)

Messaggio pubblicitario con finalità promozionali. Per il dettaglio delle condizioni contrattuali guardai fogli informativi presenti sul sito [confeserfidi.it](http://confeserfidi.it)